

Que peuvent nous apporter les photos de concours ??

L'analyse de nombreuses images primées met en évidence des paramètres simples ou codes que suivent rigoureusement leurs auteurs.

-) la photo de composition est basée sur des symétries fortes.
-) La photo épurée d'architecture utilise le parallélisme des lignes.
-) L'expression des mouvements utilise le flou.
-) La photo animalière est basée sur la précision du focus.
-) le Noir et Blanc repose sur le ressenti.
-) Les photos de paysages privilégient la profondeur.

Cela dit, le post-traitement d'excellentes images exotiques, spectaculaires ou rares est de rigueur pour « accéder à l'excellence ».

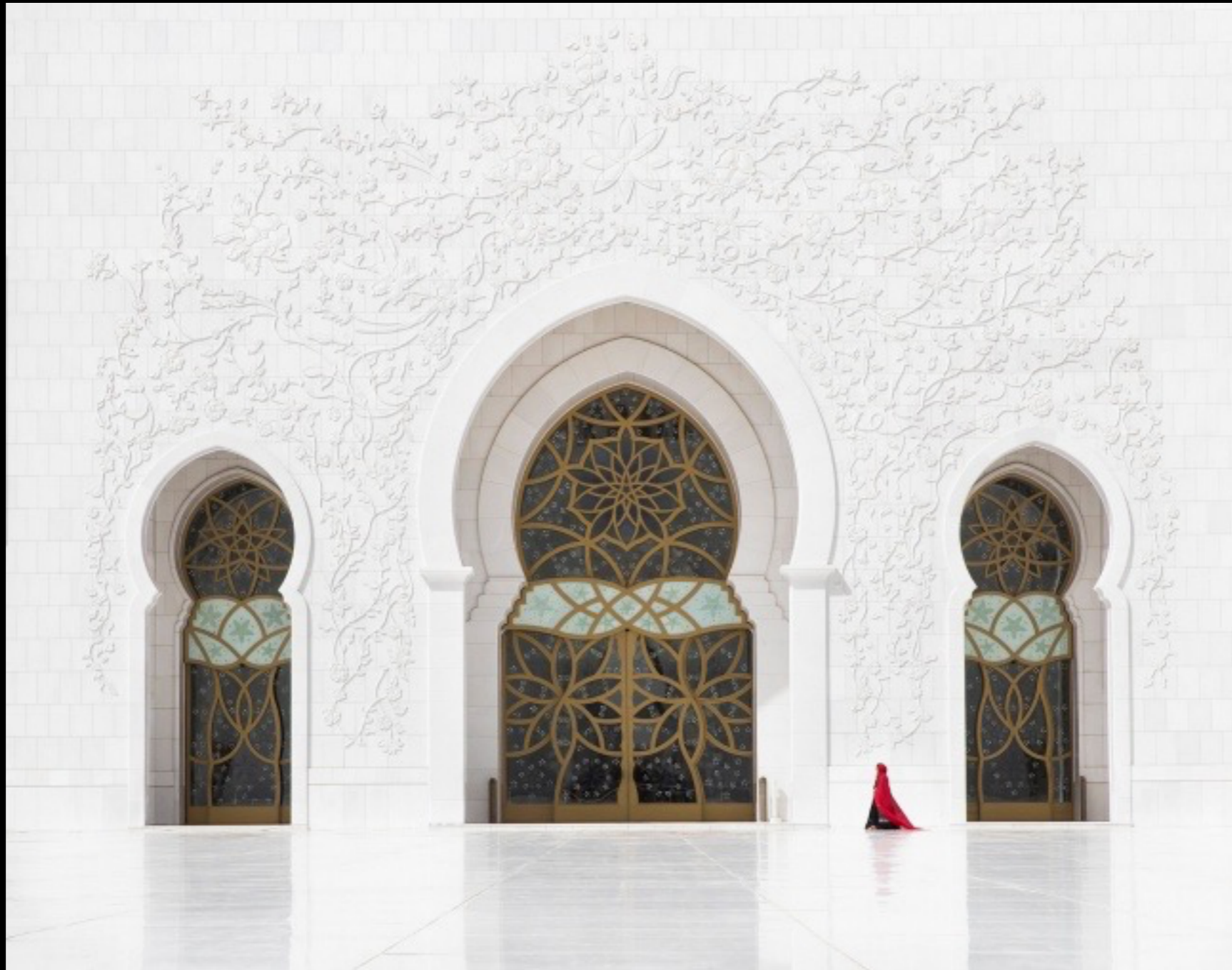
Reflets : symétrie + lignes de force



Reflet : **centrage** / fond travaillé



Architecture : **Courbes épurées** + 1 opposition couleur contrastée



Architecture : lignes géométriques (3x1/3) + opposition couleurs contrastées



Mouvement : filé + obliques



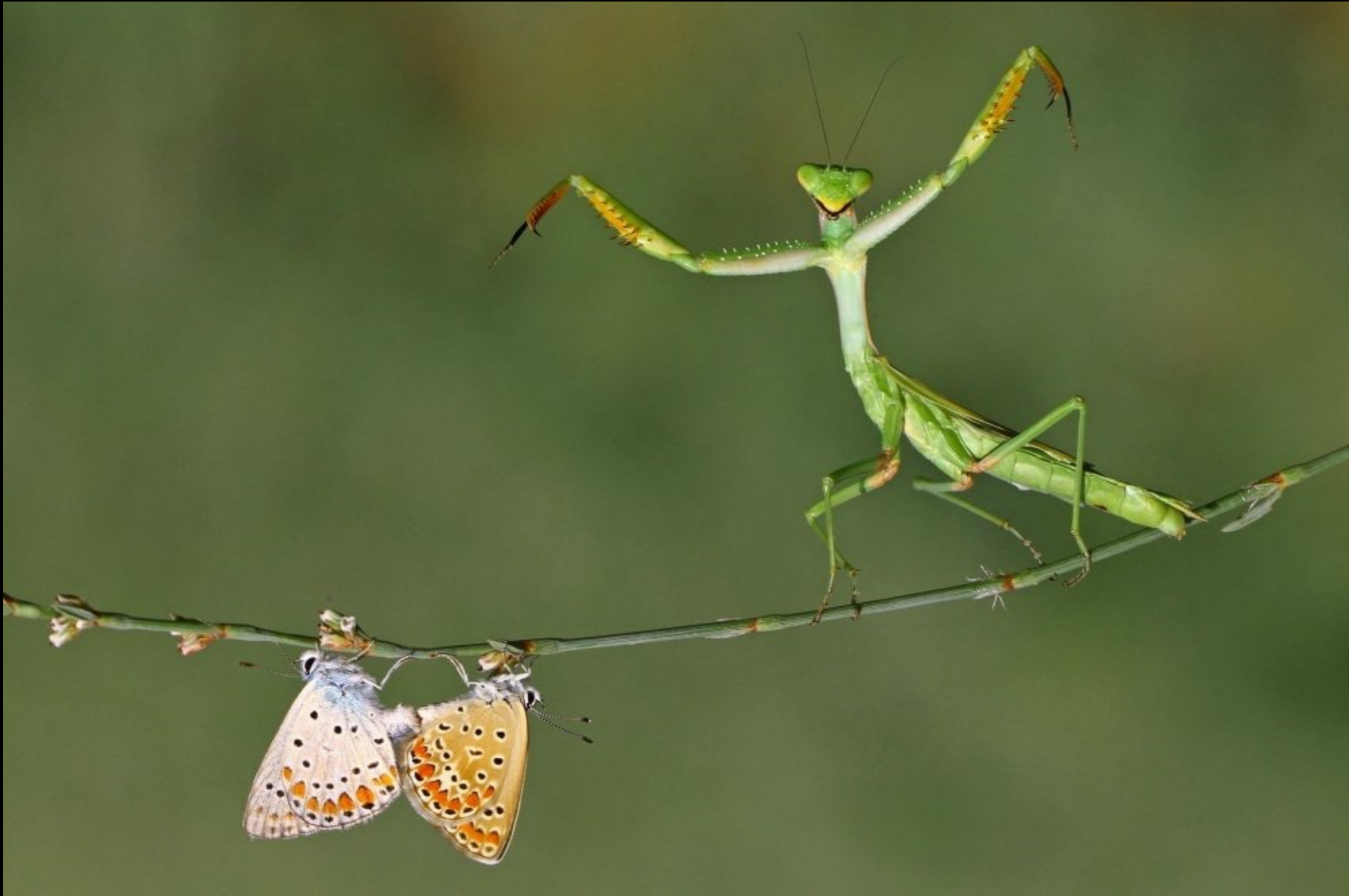
Mouvement : filé + horizontales



Mouvement de l'eau/ Paysage : vitesse lente



Animalier : précision du focus + Bokeh



Animalier : précision du focus + Bokeh



N&B : **ressenti**



N&B : **ressenti**



Paysages : **profondeur** de l'image (arrière-plan significatif)



Paysages : **profondeur** de l'image (arrière-plan significatif)



